



児童青少年
センター

フレンズ本町通信

Vol. 2
2016.7.1

梅雨が明けると暑さも本番！今年の夏、フレンズ本町にいろいろな体験をしにきてください。

7月のイベント



フレンズ本町に、キングコング西野氏がやってくる！

7月16日(土) 魔法のコンパス

13:00~14:00

アート、絵本作り…多方面での活躍を見せている、お笑いコンビ「キングコング」の西野亮廣氏のトークライブを開催。自分の手で道なき道を切り拓いてきた西野氏が、目の前に未来が広がっている若いみんなにメッセージを伝えます。

- 出演：西野亮廣（キングコング）
- 対象：渋谷区在住・在学の小学生～高校生
(小学校低学年は保護者同伴)
- 定員：200名（当日先着順）
- 会場：児童青少年センターフレンズ本町 B2Fアリーナ



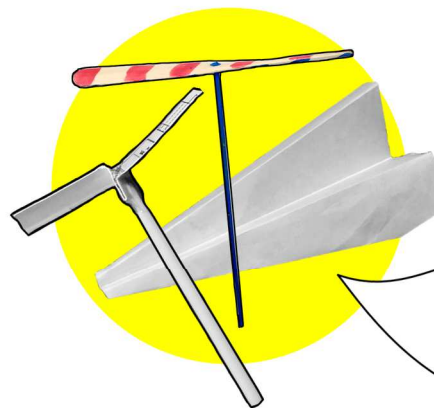
7月9日(土) 飛ぶモノづくり

つくるの部…10:00~12:00 (工作室)

とぼすの部…12:00~13:00 (アリーナ)

色んな材料で飛ぶモノ（竹とんぼや紙ひこうきなど）を作って、広いアリーナで思いっきり飛ばして遊ぼう！！

- 講師：工作室指導員
- 対象：渋谷区在住・在学の5歳児～高校生（未就学児は保護者同伴）
- 定員：10名（当日先着順）
- 会場：児童青少年センターフレンズ本町 1F工作室、B2Fアリーナ
- 備考：ほか、当日渋谷区在住の60歳以上の方も参加可能



アイスの棒や牛乳パックも飛べるんです。

各講座・イベントは参加無料です。

問い合わせ・申し込み ... 03-3377-5160



\\ 6月のフレンズの様子 //



6月19日(日)は父の日。お父さんへ日ごろの感謝の気持ちを伝えるプレゼントとして、11日に**工作室**で「**手作り扇子**」を作りました。みんな思い思いのデザインやメッセージを考えてきて、最後には無事扇子のかたちに！お父さんには喜んでもらえたでしょうか？そして、18日には**アートイベント「アートで『愛』を描こう**」を開催。**アリーナ**に大きな紙を広げて、思い切り絵を描きました。みんなで描いた作品は、**夏休みの終わりの8月31日までB1Fエントランスに飾ります！**とにかくでっかいので、ぜひ見にきてください。

屋上のローラースケート場は、梅雨の晴れ間に開場するとあっという間に定員が埋まってしまう人気ぶり。「親子ですべろう！」などの教室も盛況でした。皆さまのご参加をお待ちしております。

汗をたくさんかく季節になってきました。こまめな水分補給を心がけましょう。睡眠と栄養をしっかりとって、元気にフレンズ本町で夏を過ごしましょう！





○ 7月のローラースケート教室、ボルダリング教室のご案内 ○

ローラー/インラインスケート教室 初心者限定タイム

7月9日、23日(土)
10:40~11:20

初心者の方向けに、靴の履き方、滑り方から練習を始められます。

- 講師：ローラースケート場指導員
- 対象：渋谷区在住・在学の小学1年生~高校3年生までのスケート初心者
- 定員：10名
- 持ち物：水筒、くつした、タオル
- 申込：当日先着順

ローラー/インラインスケート教室 新1年生タイム

7月6日、13日、20日(水)
15:00~15:40

小学1年生のみが滑れる時間。慣れていない人にも安心です。

- 講師：ローラースケート場指導員
- 対象：渋谷区在住・在学の小学1年生
- 定員：15名
- 持ち物：水筒、くつした、タオル
- 申込：当日先着順

ローラー/インラインスケート教室 親子ですべろう！

7月24日(日) 10:00~11:20

親子でローラースケートを楽しめる時間です。一緒に身体を動かしましょう！

- 講師：ローラースケート場指導員
- 対象：渋谷区在住・在学の小学生以上とその保護者
- 定員：5組(10名)
- 持ち物：水筒、くつした、タオル
- 申込：当日先着順

※ローラースケート場は、悪天候・雨上がりなどリンクが濡れている場合は休場となります。

ボルダリング教室

親子でボルダリング 7月3日(日) 13:30~15:00

親子でボルダリングが楽しめます。初めてでも大丈夫！

- 講師：ワイルドペンギン
- 対象：渋谷区在住・在学の2歳児~小学校2年生までとその保護者(子2人、保護者2人まで)
- 定員：20名
- 持ち物：水筒、くつした、運動靴、タオル
- 会場：B2Fボルダリング場
- 申込：今回の申し込みは終了しました。

ボルダリング教室

小学生限定！ボルダリング教室

7月10日(日)13:30~15:00

小学生だけで使える時間帯です。上達するチャンス！

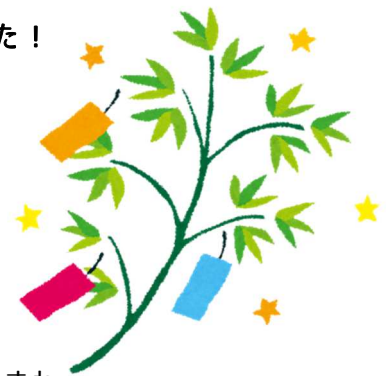
- 講師：ワイルドペンギン
- 対象：渋谷区在住・在学の小学生
- 定員：15名
- 持ち物：水筒、くつした、運動靴、タオル
- 会場：B2Fボルダリング場
- 申込：電話・窓口にて受付



フレンズ本町のエントランス階段に大きな笹がやってきました！館内にある短冊に願い事を書いて、笹に吊るしてみましょう。

今の日本の七夕は、いろいろな国の伝承や風習が合わさったという説があります。

- 中国の牽牛と織女のお話…牛飼いの「牽牛(けんぎゅう)」と機織りの名人「織女(しょくじょ)」が年に一度だけ逢うことが許されるようになるまでの物語
- 中国の乞巧奠(きこうでん)…機織りの名手の織女にあやかり、縫物や機織りが上達するように祈りをささげる行事
- 日本の棚機津女(たなばたつめ)信仰…天より降りてくる神様を迎えるために、村の乙女が7月6日から7日に特別な建物に籠り、神様に捧げる神聖な折る習慣…これらが長い時間をかけて、今の私たちの知っている「七夕」の形になったんですね。



〒151-0071 東京都渋谷区本町6-6-2

☎03-3377-5160

■開館時間 10:00~20:00 (小学生のみでの利用は18:00まで)

※未就学児の利用は保護者の付き添いが必要です。

■休館日 月曜日(国民の祝日にあたる場合は直後の平日)

第3日曜日、年末年始(12月29日~1月3日)

■アクセス 京王新線「初台駅」「幡ヶ谷駅」から徒歩15分

京王バス「本町一丁目」バス停から徒歩5分

京王バス・都営バス「幡代」バス停から徒歩10分



WEBサイトは「フレンズ本町」で検索！

<http://www.ss-kousya.com/2016/04/post-51.html>

